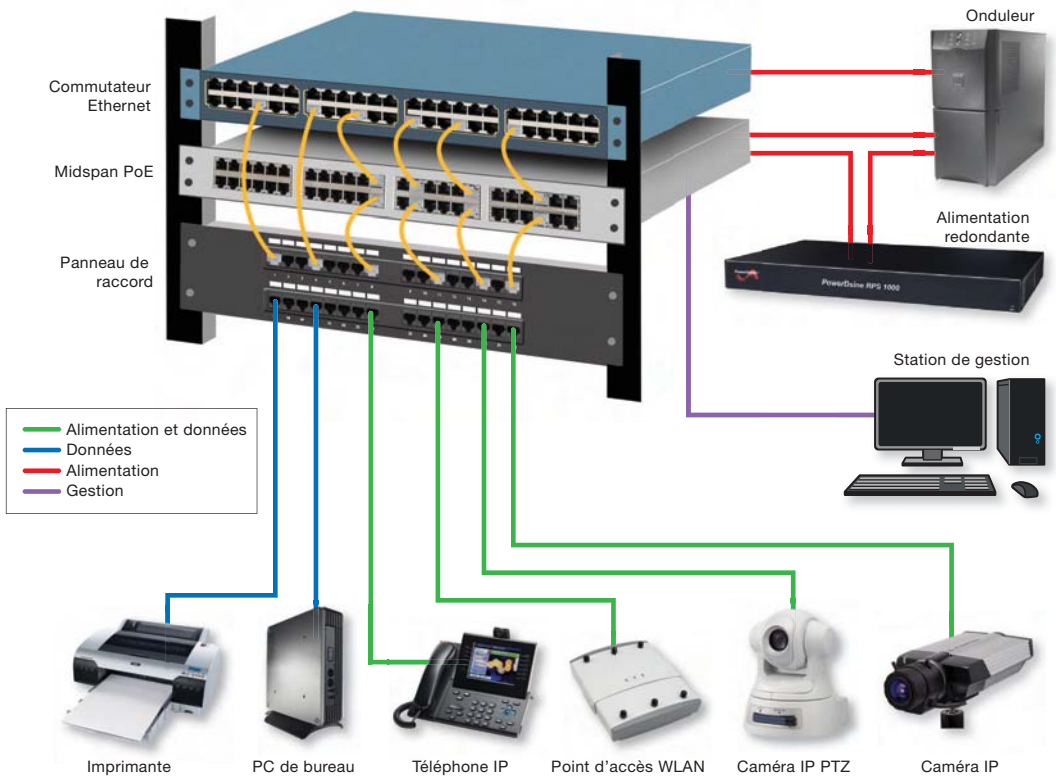


# Catalogue PowerDsine®



# Comment alimenter



# tous vos terminaux ?

## Les midspans PoE PowerDsine

**Une alimentation simple et économique sur infrastructure LAN nouvelle ou existante**

Les systèmes PowerDsine® de Microsemi® peuvent fournir jusqu'à 72 Watts d'alimentation à haut rendement sur câble Ethernet (Power over Ethernet ou PoE), en fonction des besoins de vos téléphones IP, points d'accès WLAN, caméras IP, clients légers et autres périphériques Ethernet utilisant un câble de niveau CAT-5 ou au-dessus. Les midspans PowerDsine exploitent l'infrastructure Ethernet pour injecter l'alimentation PoE ; ils évitent d'installer des câbles d'alimentation AC séparés ou de remplacer les commutateurs Ethernet existants.

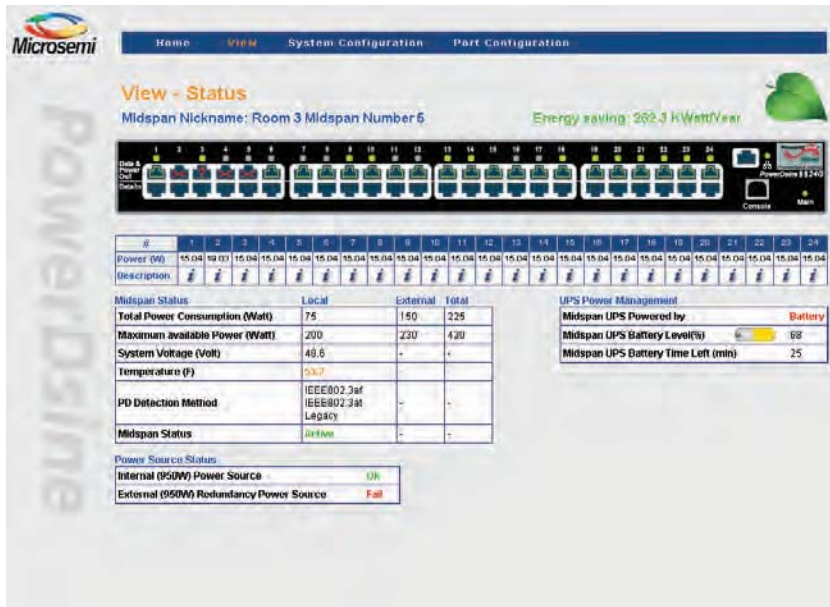
Le système de gestion de réseau exclusif PowerView Pro (protocole SNMPv3) permet d'administrer et d'initialiser les terminaux à distance. PowerDsine, qui est à l'origine des standards 802.3af et 802.3at et des futurs standards HDBaseT, est le leader en solutions de communications d'entreprise avec alimentation PoE de forte puissance.

Les injecteurs midspans PowerDsine ne se contentent pas seulement d'être conformes au standard Power over HDBaseT (PoH), étant capables de délivrer jusqu'à 60 W par port, ils sont aussi rétro-compatibles avec les produits conformes IEEE802.3at type 1 et type 2.

Le standard PoH comprend des options permettant de fournir jusqu'à 95 W par port.

# Système de gestion PowerView Pro

Système de gestion à distance Web / SNMP haute sécurité



- Gestion SNMPv3 par le Web
- Support des adressages IPv4 et IPv6
- Fourni en standard avec les familles PD-6500 et PD-9500\*
- En option avec la famille PD-9000\*
- Surveille les statistiques, l'utilisation, et la disponibilité
- Surveille les batteries de l'onduleur et gère les flux des terminaux critiques et non critiques
- Permet de réinitialiser les terminaux à distance
- Programme des mises hors et sous tension dans les périodes de non utilisation pour augmenter l'efficacité et la durée de fonctionnement du réseau.

\* équipements multiports seulement

# Accessoires

Famille	Référence	Description
 <p>Alimentation redondante</p>	PD-RPS-450	Alimentation redondante de 450 W ; 19", 1U, supporte les PD-9006G/ACDC/M, PD-9012G/ACDC/M, PD-9024G/ACDC/M et 9506G/ACDC/M
	PD-RPS-1000	Alimentation redondante de 1000 W ; 19", 1U, supporte les PD-9024G/ACDC/M/F, 9512G/ACDC/M et 9524G/ACDC/M
	PD-RPS-Cable	Répartiteur convertisseur de 48 V à 5 V, 2 paires DC : env. 3,4 x 1,35 mm et 5,5 x 2,5 mm
 <p>Répartiteur actif 802.3af</p>	PD-AS-601/5	Répartiteur convertisseur de 48 V à 12 V, 2 paires DC : env. 3,4 x 1,35 mm et 5,5 x 2,5 mm
	PD-AS-601/12	Répartiteur convertisseur de 48 V à 12 V, 2 paires DC : env. 3,4 x 1,35 mm et 5,5 x 2,5 mm
 <p>Répartiteur actif 802.3at</p>	PD-AS-701/12	Répartiteur convertisseur de 48 V à 12 V, 2 paires, à utiliser avec la famille PD-9000G
	PD-AS-701/18	Répartiteur convertisseur de 48 V à 18 V, 2 paires, à utiliser avec la famille PD-9000G
	PD-AS-701/24	Répartiteur convertisseur de 48 V à 18 V, 2 paires, à utiliser avec la famille PD-9000G
	PD-AS-951/12-24	Répartiteur convertisseur de 48 V à 12 ou 24 V, (réglable par l'utilisateur), 4 paires, à utiliser avec la famille PD-9500G
	PD-AS-951/12-24/C	Répartiteur convertisseur de 48 V à 12 ou 24 V, (réglable par l'utilisateur), 4 paires avec câbles DC libres, à utiliser avec la famille PD-9500G
 <p>Répartiteur passif /Dongle</p>	PD-PS-401/Cisco	Répartiteur passif pour terminaux Cisco basse puissance
	PD-PS-401G	Répartiteur passif pour point d'accès 802.1n de Cisco, compatible Gigabit
	PD-DCJ-35135	Adaptateur de prise DC pour répartiteurs PowerDsine, dimension 3,5 x 1,35 mm
 <p>Répéteur PoE</p>	PD-PoE Extender	Répéteur 1 port, 100 m supplémentaires de portée d'alimentation PoE, puissance selon 802.af / 802.at

# Gamme Midspan en boîtier autonome



## Midspan PD-3001/3001G

Cet injecteur simple port offre une solution pour réseau de surveillance et autres installations de terminaux IP à faible densité de port.

- Puissance 15,4 W
- Débit de données 10/100/1000 Mbit/s\*
- Compatible IEEE802.3af
- PoH type 1



## Midspan PD-3504G

Cet injecteur 4 ports offre une solution pour téléphones IP, points d'accès LAN sans fil, caméras web de surveillance et terminaux IP.

- 4 ports
- Débit de données 10/100/1000 Mbit/s
- Conforme IEEE802.3af
- PoH type 1
- 15,4 W par port



## Midspan PD-9001G

Cet injecteur 30 W simple port fournit une solution d'alimentation à distance de nouvelles applications haute puissance comme les points d'accès 802.11, les caméras pan-tilt-zoom, les vidéophones et les points d'accès WiMAX.

- Puissance 30 W
- Débit de données 10/100/1000 Mbit/s
- Conforme IEEE802.3at
- PoH type 1, PoE+ incluant la classification 2-events, PoH type 2



## Midspan PD-9501G

This 60W single port, high power midspan enables remote powering of current and emerging high power applications including remote distance wireless IEEE802.11n access points, pan-tilt-zoom cameras, video-phones, access control, thin clients and POS.

- Puissance 60 W
- Débit de données 10/100/1000 Mbit/s
- Grande efficacité énergétique, dissipe 60% moins avec les terminaux 25,5 W
- Conforme IEEE802.3af
- PoH type 1, PoE+ incluant la classification 2-events, PoH type 2

\* débit Gigabit pour le modèle G uniquement

# Gamme Midspan à monter en rack



## Midspan PD-3500/3500G

Cet injecteur multiport permet aux téléphones IP, points d'accès LAN sans fil, caméras de surveillance par web et terminaux IP d'être alimentés par câbles Ethernet standard, sans aucune modification de l'infrastructure.

- 6/12/24 ports
- Fournit 15,4 W par port
- Conforme IEEE802.3af Midspan
- Débit de données 10/100/1000 Mbit/s\*
- PoH type 1



## Midspan PD-6500/6500G

Les injecteurs gérables à distance 6500 permettent aux téléphones IP, points d'accès WLAN, caméras IP et à de nombreux autres types de terminaux de données de recevoir leur alimentation avec les données par câble Ethernet standard, sans aucune modification de l'infrastructure.

- 6/12/24 ports
- Gestion d'énergie à distance
- Fournit 15,4 W par port
- Débit de données 10/100/1000 Mbit/s\*
- Conforme IEEE802.3af
- PoH type 1



## Midspan PD-9000G

L'injecteur haute puissance gérable à distance 9000G est conçu pour alimenter les points d'accès IEEE802.11n et 802.3at, les caméras web pan-tilt-zoom et dôme, les vidéophones, les clients légers, les terminaux de point de vente et autres terminaux d'extrémité.

- 6/12/24 ports
- Fournit 36 W par port
- Débit de données 10/100/1000Mbit/s
- Conforme IEEE802.3at
- Gestion d'énergie à distance
- PoH type 1, PoE+ incluant la classification 2-events, PoH type 2



## Midspan PD-9500G

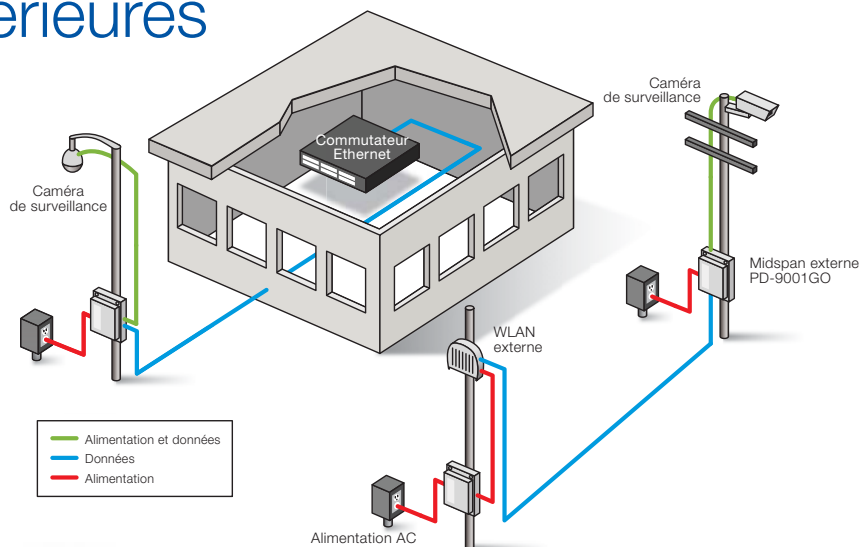
Cet injecteur haute puissance gérable à distance alimente les points d'accès IEEE802.11n et 802.3at, les caméras pan-tilt-zoom et dôme, les vidéophones, clients légers, points de vente et autres terminaux

- 6/12 ports
- Fournit 60 W par port
- Débit de données 10/100/1000Mbit/s
- Conforme IEEE802.3at
- Gestion d'énergie à distance
- Haute puissance sur 4 paires
- PoH type 1, PoE+ including 2-event, PoH twin type 2 (4-pairs)

# Consommation typique des applications

Consommation	Applications	Solution PowerDsine
3-5W	Téléphones IP	Famille PD-3500 Famille PD-6500
5-12,95W	Points d'accès WLAN Caméras IP	PD-3001/AC PD-3001G/AC Famille PD-3500 Famille PD-6500
12,95-20W	802.11n Contrôle d'accès biométrique Clients légers	Famille PD-9000G
20-25,5W	Lecteurs RFID Vidéophones IP Caméras IP motorisées (PTZ) Stations de base 802.16 Clients légers Capteurs industriels	Famille PD-9000G
25,5-40W	Clients légers Vidéophones IP Commutateurs départementaux Terminaux de point de vente Kiosques d'information	Famille PD-9000G
40-51W	Ordinateurs ultra portables Clients légers Terminaux de point de vente Kiosques d'information	Famille PD-9500G
51-60W	Ordinateurs portables Clients légers Terminaux de point de vente Kiosques d'information	Famille PD-9500G

# Midspans pour installations extérieures



## PD-9001GO

- Midspan externe pour appareils d'extérieur
- Protection : IP66
- Température étendue -40°C à +65°C
- IEEE802.3at
- Plug and Play s'installe sans ouvrir l'unité
- Supporte les appareils 802.3af et 802.3at
- Protection contre les surtensions
- Alimentation AC
- 10/100/1000Mbit/s



## PD-9001G-40/SP

- Midspan interne pour appareils d'extérieur
- Jusqu'à 40 W sur 2 paires
- IEEE 802.3at avec classification 2-events
- Rétrocompatible IEEE 802.3af
- Protection contre les surtensions selon GR 1089
- Alimentation fiable et sûre des accès WLAN
- Supporte les applications 10/100/1000Base-T
- Format compact, hauteur 1U
- Supporte les débits 10/100/1000Mbit/s
- Alimentation AC

**Prochainement : un midspan d'extérieur 60 W !**

# Comment alimenter tous vos terminaux ?

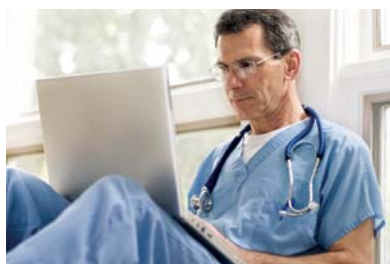


## Enseignement

---

L'appétit insatiable pour les communications et les partages de données induit une forte demande en points d'accès WLAN, téléphones IP et caméras IP fiables. Apprenez comment les midspans PowerDsine améliorent la sécurité, les communications et l'accessibilité des données sans faire grimper les prix, sur :

[www.microsemi.com/PowerDsine/Solutions/Education/](http://www.microsemi.com/PowerDsine/Solutions/Education/)



## Santé

---

L'ancienneté relative des bâtiments et la pression pour numériser les données des patients créent des défis pour les directeurs informatiques de centres hospitaliers. Les midspans PoE aident à atteindre les plus hauts standards de soins en toute sécurité et avec fiabilité pour des coûts restant modérés.



## Municipalités

---

Les municipalités et les transports en commun recherchent des terminaux de surveillance et des points d'accès WLAN pour améliorer la sécurité et augmenter leurs revenus. PowerDsine offre maintenant un midspan d'extérieur pour aider à l'installation en plein air de terminaux municipaux de surveillance et de communications.



## Finances

---

La sécurité et l'accessibilité restent les grandes priorités de toute institution financière. Les midspan PoE de PowerDsine augmentent la sécurité et la fiabilité des contrôles d'accès, ce qui améliore les capacités et l'efficacité des institutions financières.

# PowerDsine Selection Guide

## Indoor Midspan

Watts per Port	Product Number	Number of Ports	Remotely Managed	Gigabit	Input	Warranty	Other
15.4W	PD-3501G/AC	1		X	AC	1-year	
15.4W	PD-3504G/AC	4		X	AC	1-year	
15.4W	PD-3506/AC	6			AC	1-year	
15.4W	PD-3506G/AC	6		X	AC	1-year	
15.4W	PD-3512AC	12			AC	1-year	
15.4W	PD-3512G/AC	12		X	AC	1-year	
15.4W	PD-3524/AC	24			AC	1-year	200W total power
15.4W	PD-3524G/AC	24		X	AC	1-year	200W total power
15.4W	PD-3524G/AC/F	24		X	AC	1-year	400W total power
15.4W	PD-6506/AC/M	6	X		AC	Limited lifetime	
15.4W	PD-6506G/AC/M	6	X	X	AC	Limited lifetime	
15.4W	PD-6512/AC/M	12	X		AC	Limited lifetime	
15.4W	PD-6512G/AC/M	12	X	X	AC	Limited lifetime	
15.4W	PD-6524/AC/M	24	X		AC	Limited lifetime	200W total power
15.4W	PD-6524G/AC/M	24	X	X	AC	Limited lifetime	200W total power
15.4W	PD-6524/AC/M/F	24	X		AC	Limited lifetime	400W total power
15.4W	PD-6524G/AC/M/F	24	X	X	AC	Limited lifetime	400W total power
30W	PD-9001G/AC	1		X	AC	1-year	
36W	PD-9006G/ACDC/M	6	X	X	AC & DC	Limited lifetime	
36W	PD-9012G/AC	12		X	AC	Limited lifetime	
36W	PD-9012G/ACDC/M	12	X	X	AC & DC	Limited lifetime	
36W	PD-9024G/AC	24		X	AC	Limited lifetime	450W total power
36W	PD-9024G/ACDC/M	24	X	X	AC & DC	Limited lifetime	450W total power
36W	PD-9024G/DC/M	24	X	X	DC	Limited lifetime	
36W	PD-9024G/AC/F	24		X	AC	Limited lifetime	1000W total power
36W	PD-9024G/ACDC/M/F	24	X	X	AC & DC	Limited lifetime	1000W total power
72W	PD-9501G/AC	1		X	AC	1-year	
72W	PD-9506G/ACDC/M	6	X	X	AC & DC	Limited lifetime	
72W	PD-9512G/ACDC/M	12	X	X	AC & DC	Limited Lifetime	

## Midspans for Outdoor Installations

Watts Per Port	Product Number	Number of Ports	Remotely Managed	Gigabit	Input	Warranty	Other
30W	PD-9001GO	1		X	AC	1-year	Outdoor deployment
40W	PD-9001G-40/SP/AC	1		X	AC	1-year	Indoor deployment

# PowerDsine®

PowerDsine@microsemi.com



**Microsemi Corporate Headquarters**  
One Enterprise, Aliso Viejo, CA 92656  
Phone: 949.380.6100 Fax: 949.215.4966  
[www.microsemi.com](http://www.microsemi.com)

Microsemi Corporation (Nasdaq: MSCC) offre un portefeuille de solutions semiconducteurs pour les marchés aérospatial, militaire et de la sécurité, de l'entreprise et des communications, de l'industrie et des énergies alternatives. Ses produits incluent des circuits analogiques et RF performants et fiables, des puces à signal mixte et RF, des SoC, des FPGA et des sous-systèmes. Son siège est à Aliso Viejo, Californie.

Pour en savoir plus : [www.microsemi.com/PowerDsine](http://www.microsemi.com/PowerDsine).

©2011 Microsemi Corporation. Tous droits réservés. Microsemi et le logo Microsemi sont des marques commerciales de Microsemi Corporation. Toutes les autres marques commerciales et de service appartiennent à leurs propriétaires respectifs.

Imprimé sur papier recyclé.

PD-PC.0911.FR